



### Weitere Informationen

**Robert Koch-Institut**

[www.rki.de](http://www.rki.de)

**BZgA – Bundeszentrale für gesundheitliche Aufklärung**

[www.infektionsschutz.de](http://www.infektionsschutz.de)

**BAUKUNSTARCHIV NRW**

Ostwall 7 · 44135 Dortmund

Postanschrift:

Baukunstarchiv NRW gGmbH · Haus der Architekten

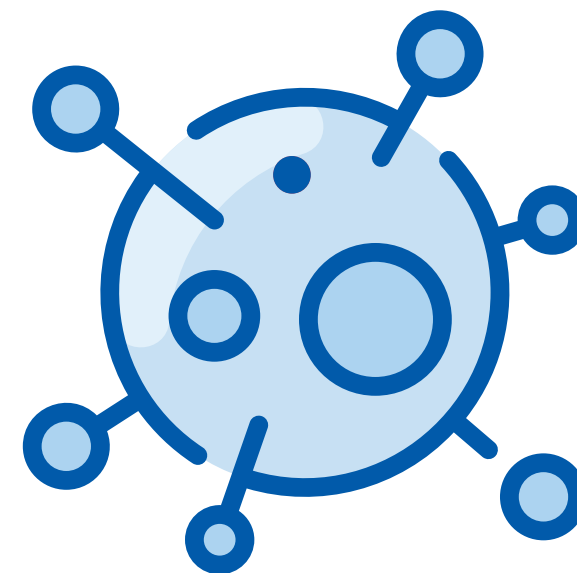
Zollhof 1 · 40221 Düsseldorf

Telefon 0211 4967 822 · Telefax 0211 4967 96

[www.baukunstarchiv.nrw](http://www.baukunstarchiv.nrw) · E-Mail: [info@baukunstarchiv.nrw](mailto:info@baukunstarchiv.nrw)



BAUKUNSTARCHIV  
NRW



SCHÜTZEN  
SIE SICH UND  
ANDERE VOR  
COVID-19



**Sehr geehrte Besucherinnen und Besucher,  
liebe Kolleginnen und Kollegen,  
meine sehr geehrten Damen und Herren,**

die Corona-Pandemie stellt uns alle vor besondere Herausforderungen – ökonomisch und sozial. Wir möchten auch in diesen schwierigen Zeiten für Sie da sein und freuen uns über Ihren Besuch!

Mit diesem Flyer stellen wir Ihnen die Sicherheits- und Hygienemaßnahmen in unserem Hause vor. Insbesondere im persönlichen Umgang und Kontakt sind wir alle gefordert, uns rücksichtsvoll zu verhalten und aufeinander Acht zu geben.

Ich möchte Sie herzlich darum bitten, den entsprechenden Hinweisen zu folgen. Bleiben Sie gesund, und bitte helfen Sie mit, dass auch andere gesund bleiben!

Es grüßt Sie  
Ihr

Dipl.-Ing. Ernst Uhing in  
Vorsitzender der Gesellschafterversammlung  
der Baukunstarchiv NRW gGmbH

## COVID-19 (Coronavirus SARS-CoV-2)

**So kann eine Übertragung verhindert werden:**



**Waschen Sie Ihre Hände regelmäßig** und gründlich mindestens **20 Sekunden** lang mit Wasser und Seife. Benutzen Sie die Desinfektionsmittel im Haus.



**Halten Sie die Hände vom Gesicht fern**, vermeiden Sie es, mit den Händen Mund, Augen oder Nase zu berühren.



Halten Sie beim Husten oder Niesen größtmöglichen Abstand zu anderen und **drehen Sie sich am besten weg**. Niesen und husten Sie **in die Armbeuge** oder in ein **Papiertaschentuch**, das Sie danach entsorgen.



**Vermeiden Sie Berührungen**, wenn Sie andere Menschen begrüßen. Halten Sie einen **Abstand von mindestens 1,5 m** zu anderen Menschen (z. B. auf der Treppe, im Flur, in Büros etc.), treten Sie einzeln in Räume ein.



Tragen Sie in den Ausstellungsräumen eine **Schutzmaske**. Dies schützt andere Menschen.



**Schützen Sie Wunden.**



**Wir lüften für Sie regelmäßig** die Räumlichkeiten und die Büros.



Benutzen Sie den **Aufzug** nur mit **max. 2 Personen**.



Wir führen eine **Anwesenheitsliste für betriebsfremde Personen**: Bitte am Empfang melden.